



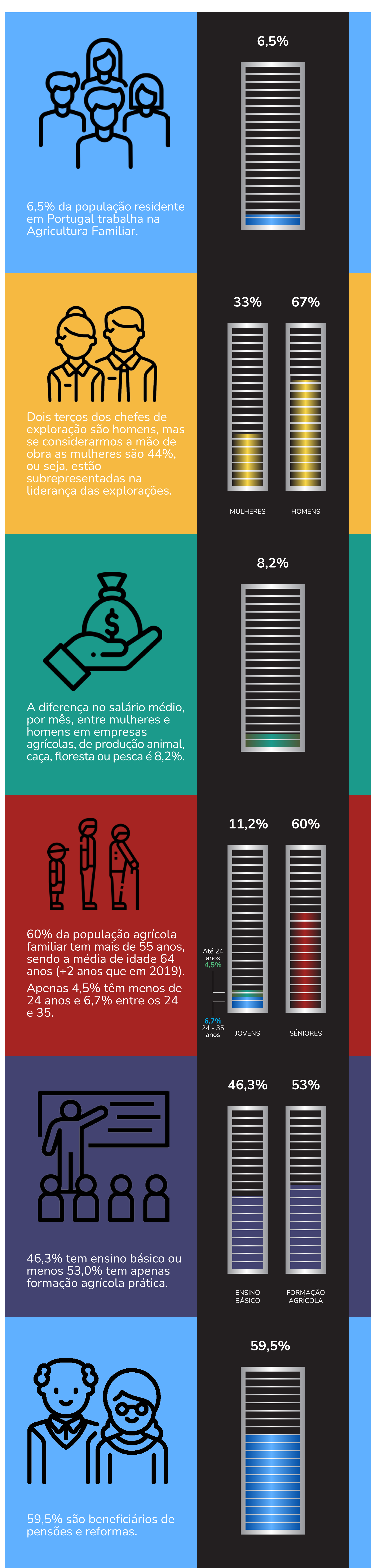
# PADAF

## PLANO DE AÇÃO PARA A DÉCADA DA AGRICULTURA FAMILIAR EM PORTUGAL 2028

Agricultura Familiar (AF): engloba a produção de todos os alimentos, de origem vegetal e animal, cultivados em terras agrícolas e florestais, obtidos em rios e no mar, ou noutros habitats, pela mão de produtores agropecuários, florestais, pescadores, aquicultores e extrativistas, entre outros, cuja produção é gerida e concretizada maioritariamente pelo trabalho de uma família.

Encontre mais informação sobre os contributos da AF para a promoção de sistemas alimentares e dietas sustentáveis em Portugal aqui

### ALGUNS DADOS SOBRE A AF EM PORTUGAL



### Problemas/necessidades atuais da Agricultura Familiar em Portugal

- Sub-setor da produção alimentar sistematicamente discriminado na criação de políticas para o acesso a recursos e serviços de apoio;
- Envelhecimento e não renovação geracional da população agrícola;
- Abandono dos territórios (incêndios, desequilíbrios ambientais, isolamento);
- Baixos níveis de formação/capacitação;
- Dificuldade de acesso aos mercados globais e inexistência de mercados de proximidade;
- Invisibilidade das mulheres agricultoras, do seu valor e do seu trabalho;
- Não reconhecimento e valorização das funções sociais, culturais e ambientais que derivam da AF.

### Construção de um Plano de Ação para a Década da Agricultura Familiar em Portugal

Através da realização de ações participativas com agricultores, especialistas, técnicos e outros atores/ organizações relevantes para a AF, visando agregar esforços em torno da promoção e valorização da AF.



### Desafios atuais da Agricultura Familiar em Portugal

- Fortalecer o quadro legal, político e institucional;
- Resgatar a cultura alimentar associada à AF;
- Gerir e gerar conhecimento;
- Fortalecer e promover mercados diferenciados;
- Consolidar capacidades e gerar oportunidades para grupos em situação de vulnerabilidade;
- Promover a igualdade e equidade de género e inclusão social;
- Reforçar as estruturas associativas e os modelos organizacionais;
- Melhorar os rendimentos.

Veja os desafios identificados em detalhe

### Visão para a Agricultura Familiar em Portugal até 2028

Até 2028, Portugal terá uma Agricultura Familiar fortalecida organizacionalmente e vinculada aos mercados, na qual prosperem sistemas alimentares territoriais sustentáveis e justos, que irão, assim, promover o desenvolvimento integral das famílias e comunidades.

### Resultados a alcançar

- Quadros regulatórios e político-institucionais da AF fortalecidos;
- Promoção de sistemas alimentares territoriais sustentáveis;
- Participação reforçada da AF nos mercados (local, nacional e internacional), com produtos diferenciados e alimentos de valor nutricional, social e cultural;
- Competências dos AFs fortalecidas, que resgatem e respeitem os saberes locais e tradicionais;
- Inclusão económica reforçada de mulheres e jovens a partir de ações inovadoras de geração de rendimento; capacitação em novas ferramentas e tecnologias; valorização e transformação da AF;
- Vida digna para as pessoas que se dedicam à AF, por meio do desenvolvimento económico e social que lhes dê a possibilidade de acesso aos benefícios da proteção social em todas as fases da vida.

Veja os quadros detalhados das ações e resultados esperados em:



Contributo de Portugal para o Plano Global da UNDF Decade da Agricultura Familiar em função dos 7 Pilares e intervenções estratégicas estabelecidos pelas Nações Unidas



A gestão, comunicação, avaliação e monitorização do PADAF será garantida por um Grupo de Trabalho/Comissão Permanente, constituído por representantes de Governo (incluindo local) entidades de Administração, representantes de agricultores familiares e organizações da sociedade civil.

PROJETO IMPLEMENTADO POR

